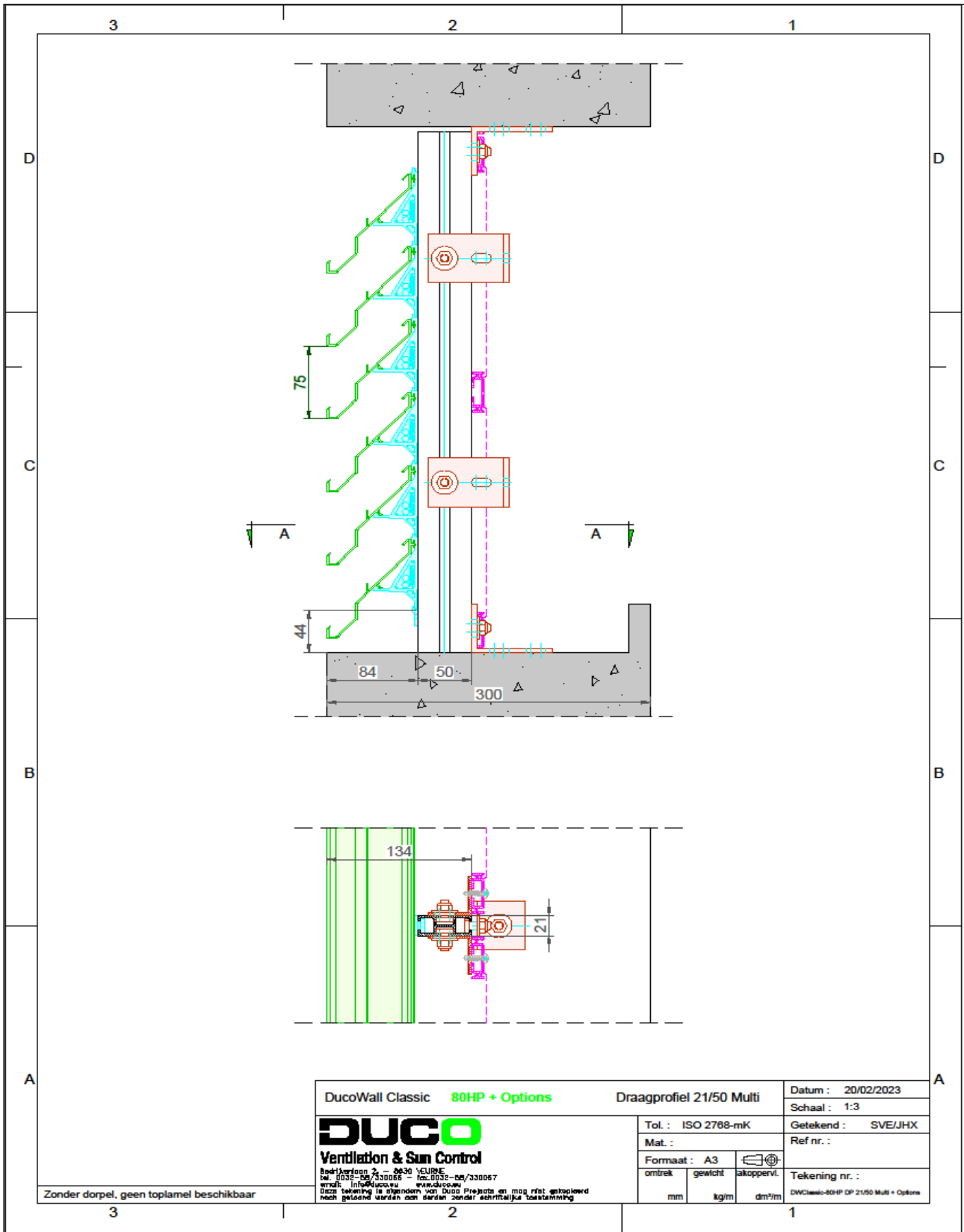



TECHNISCHES DATENBLATT



Typ	DucoWall Classic 80HP + options											
BESCHREIBUNG	Lamellenwandssystem											
LAMELLENFORM	80HP											
LAMELLENSCHRITT	75 mm											
LAMELLENHÖHE	102 mm											
LAMELLENTIEFE	84 mm											
EINBAUTIEFE	<table border="0"> <tr> <td>mit Halteprofil 50/125</td> <td>209 mm</td> </tr> <tr> <td>mit Halteprofil 50/50</td> <td>134 mm</td> </tr> <tr> <td>mit Halteprofil 50/12</td> <td>96 mm</td> </tr> <tr> <td>mit Halteprofil 21/50 MULTI</td> <td>134 mm</td> </tr> <tr> <td>mit Halteprofil 30/15</td> <td>96mm</td> </tr> </table>		mit Halteprofil 50/125	209 mm	mit Halteprofil 50/50	134 mm	mit Halteprofil 50/12	96 mm	mit Halteprofil 21/50 MULTI	134 mm	mit Halteprofil 30/15	96mm
mit Halteprofil 50/125	209 mm											
mit Halteprofil 50/50	134 mm											
mit Halteprofil 50/12	96 mm											
mit Halteprofil 21/50 MULTI	134 mm											
mit Halteprofil 30/15	96mm											
MAX. LÄNGE LAMELLE	6000 mm											
MAX. SPANNWEITE	1360 mm @ 800Pa											
STARTMASS	44 mm											
OPTIONEN	Incl. Insektenschutzrahmen 2,3 x 2,3mm Testergebnis Situation Einbau in Wand											
MATERIAL	Aluminium : EN AW-6063 T66 (EN 573-3) Profilstärke : min. 1,5mm Kunststoffbestandteile : Lamellenhalter Polyamid PA 6,6 - Glasfaser verstärkt											
OBERFLÄCHENBEHANDLUNG	- Standard farblos eloxiert (15-20µm) Qualanod - Polyester Pulverlackierung (60-80µm) Qualicoat Seaside Typ A - spezifische Farbreferenzen und/oder Strukturlack auf Anfrage											
OPTISCHER FREIER QUERSCHNITT	83%											
PHYSISCHER FREIER QUERSCHNITT	49%											
LUFTVOLUMEN	(EN13030)	Im Regelfall										
	Ce	0,284										
	K-Faktor Zuluft	12,40										
	Cd	0,256										
	K-Faktor Abluft	15,26										
WASSERABWEISUNG	(EN13030)	Im Regelfall										
	v = 0 m/s	A										
	v = 0,5 m/s	B										
	v = 1 m/s	C										
	v = 1.5 m/s	C										
	v = 2 m/s	C										
	v = 2.5 m/s	D										
	v = 3 m/s	D										
v = 3,5 m/s	D											



DucoWall Classic 80HP + Options		Draagprofiel 21/50 Multi		Datum : 20/02/2023	
 Ventilation & Sun Control Bedrijfsnaam : 2 - 0630 - VENTURE Tel. : 0035-06/330066 - Fax: 0035-06/330067 email: info@duco.eu www.duco.eu Deze tekening is eigendom van Duco. Productie en montage niet getoelaid noch getoelaid worden aan derden zonder schriftelijke toestemming.		Tol. : ISO 2768-mK		Schaal : 1:3	
		Mat. :		Getekend : SVE/JHX	
Zonder dorpel, geen toplamel beschikbaar		Formaat : A3		Ref nr. :	
		omtrek gewicht lakopperv.		Tekening nr. :	
		mm kg/m dm ² /m		DWCClassic-80HP DP 2150 Multi + Options	